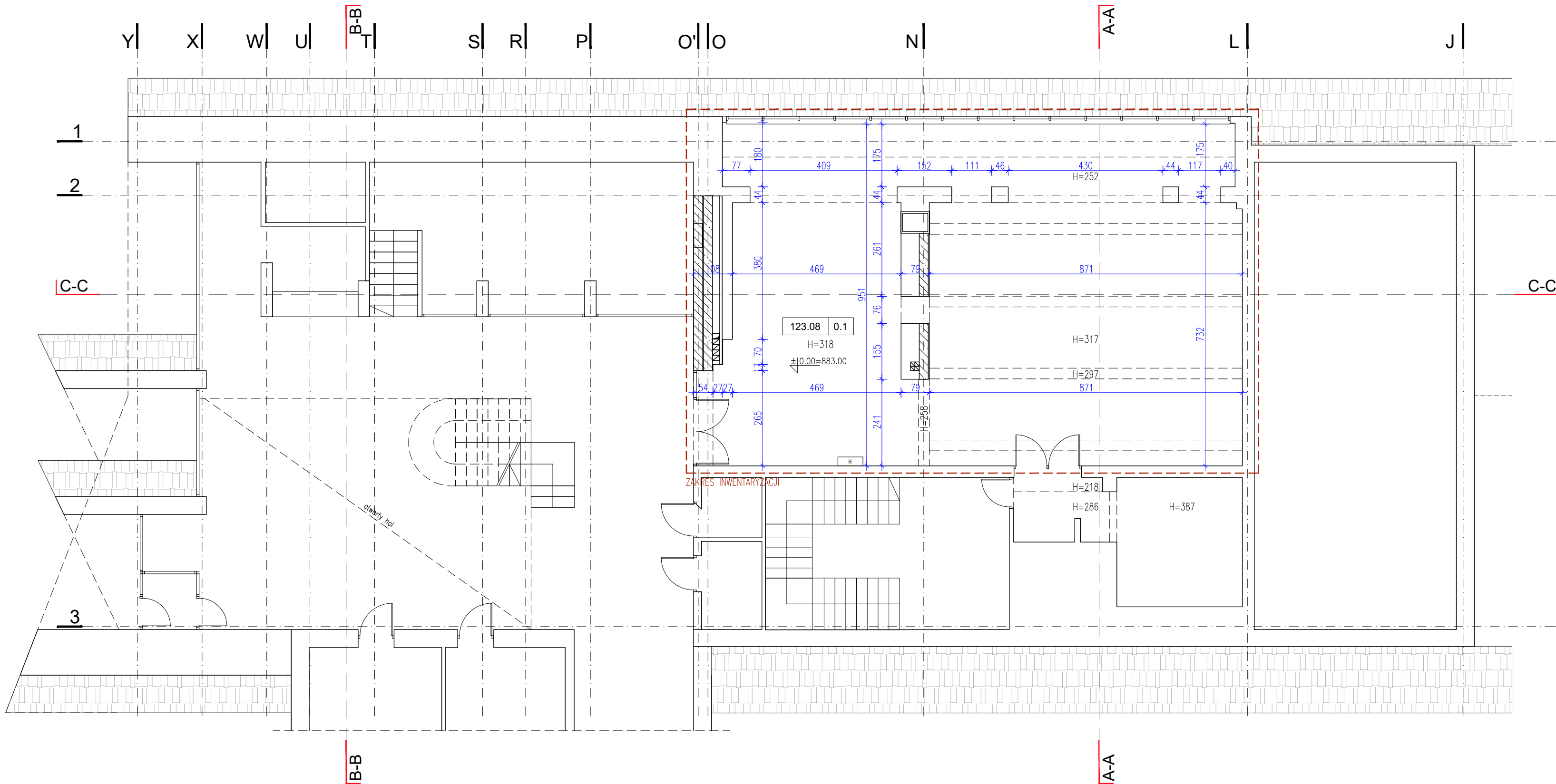


Koncepcja przebudowy pensjonatu Biały Potok  
Zakopane

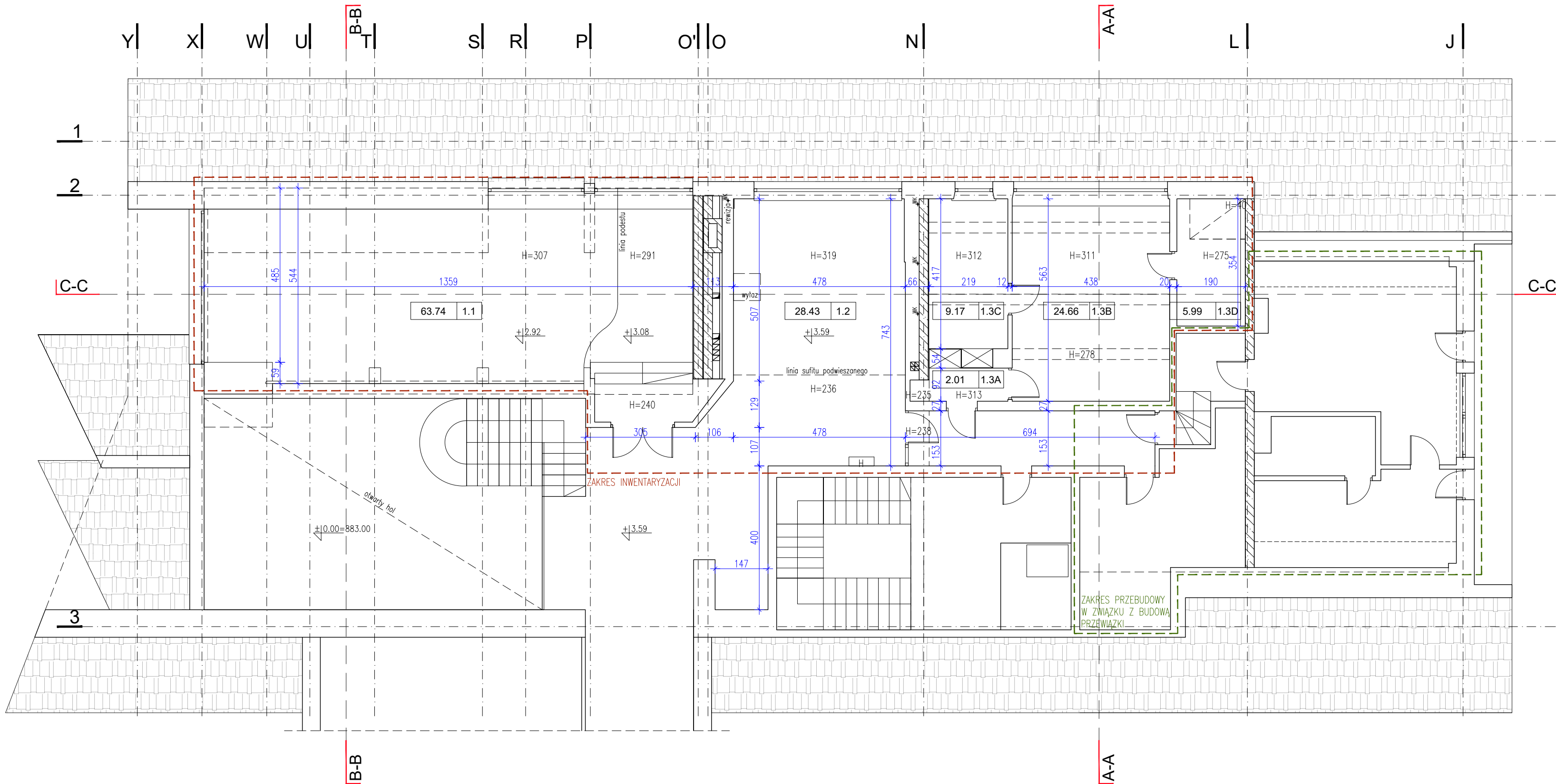
10.2023



- LEGENDA:
- ZAKRES OPRACOWANIA
  - ▨ WYBRANE ŚCIANY ŻELBETOWE, WG ANALIZY PROJEKTU ARCHIWALNEGO BUDOWY PENSJONATU "BIAŁY POTOK"
  - H HYDRANT ISTNIEJĄCY

ZESTAWIENIE POMIESZCZEŃ INWENTARYZOWANYCH	
PARTER	
0.1 SALA JADALNIANA	123.08m²
PIĘTRO	
1.1 SALA KONFERENCYJNA	63.74 m²
1.2 HOL	28.43 m²
1.3A POKÓJ HOTELOWY - PRZEDPOKÓJ	2.01 m²
1.3B POKÓJ HOTELOWY - SALON	24.66 m²
1.3C POKÓJ HOTELOWY - SYPIALNIA	9.17 m²
1.3D POKÓJ HOTELOWY - ŁAZIENKA	5.99 m²

TEMAT			
PRZEBUDOWA PENSJONATU "BIAŁY POTOK" W CELU POWIĘKSZENIA SALI KONFERENCYJNEJ ORAZ JADALNI			
INWESTOR			
Polskie Tatry S.A. ul. Droga do Białego 7c 34-500 Zakopane			
PROJEKT ARCHITEKTONICZNY			
<b>kropka studio klub</b> architektki			
ul. Wrocławska 48 30-011 Kraków mob: 500 559 071 501 014 298 biuro@kropka-studio.pl			
FAZA			
PROJEKT KONCEPCYJNY			
TREŚĆ RYSUNKU			
INWENTARYZACJA - RZUT PARTERU			
RYS. NR		SKALA	DATA
01		1:100	10.2023
AUTOR	specjalność architektoniczna arch. Małgorzata Łapaj MPOIA/011/2015 arch. Jakub Kowalczyk MPOIA/048/2015	PODPIS	DATA
WSPÓŁPRACA	arch. Joanna Nurzyńska		



- LEGENDA:
- ZAKRES OPRACOWANIA
  - WYBRANE ŚCIANY ŻELBETOWE, WG ANALIZY PROJEKTU ARCHIWALNEGO BUDOWY PENSJONATU "BIAŁY POTOK"
  - H HYDRANT ISTNIEJĄCY

ZESTAWIENIE POMIESZCZEŃ INWENTARYZOWANYCH	
PARTER	
0.1 SALA JADALNIANA	123.08m²
PIĘTRO	
1.1 SALA KONFERENCYJNA	63.74 m²
1.2 HOL	28.43 m²
1.3A POKÓJ HOTELOWY - PRZEDPOKÓJ	2.01 m²
1.3B POKÓJ HOTELOWY - SALON	24.66 m²
1.3C POKÓJ HOTELOWY - SYPIALNIA	9.17 m²
1.3D POKÓJ HOTELOWY - ŁAZIENKA	5.99 m²

TEMAT

PRZEBUDOWA PENSJONATU "BIAŁY POTOK" W CELU POWIĘKSZENIA SALI KONFERENCYJNEJ ORAZ JADALNI

INWESTOR

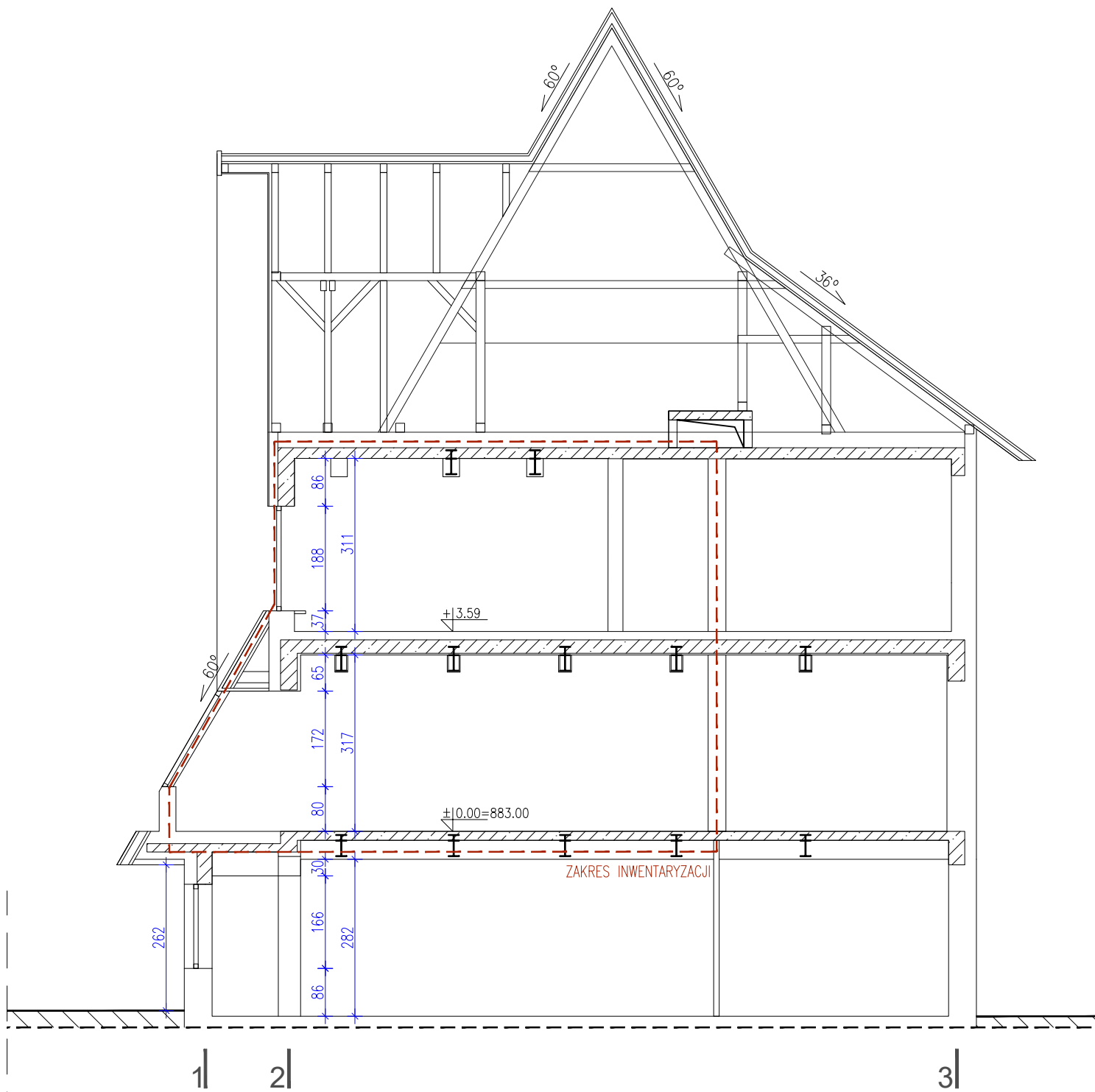
Polskie Tatry S.A.  
ul. Droga do Białego 7c  
34-500 Zakopane

PROJEKT ARCHITEKTONICZNY

**kropka studio klub** architektki

ul. Wrocławska 48 30-011 Kraków  
mob: 500 559 071 501 014 298  
biuro@kropka-studio.pl

FAZA			
PROJEKT KONCEPCYJNY			
TREŚĆ RYSUNKU			
INWENTARYZACJA - RZUT 1 PIĘTRA			
RYS. NR	SKALA	DATA	
02	1:100	10.2023	
AUTOR	specjalność architektoniczna arch. Małgorzata Łapaj MPOIA/011/2015 arch. Jakub Kowalczyk MPOIA/048/2015	PODPIS	DATA
WSPÓŁPRACA	arch. Joanna Nurzyńska		



LEGENDA:

ZAKRES OPRACOWANIA

WYBRANE ŚCIANY ŻELBETOWE, WG ANALIZY PROJEKTU  
ARCHIWALNEGO BUDOWY PENSJONATU "BIAŁY POTOK"

TEMAT

PRZEBUDOWA PENSJONATU "BIAŁY POTOK" W CELU POWIĘKSZENIA SALI  
KONFERENCYJNEJ ORAZ JADALNI

INWESTOR

Polskie Tatry S.A.  
ul. Droga do Białego 7c  
34-500 Zakopane

PROJEKT ARCHITEKTONICZNY

kropka studio klub architektki

ul. Wrocławska 48 30-011 Kraków  
mob: 500 559 071 501 014 298  
biuro@kropka-studio.pl

FAZA

PROJEKT KONCEPCYJNY

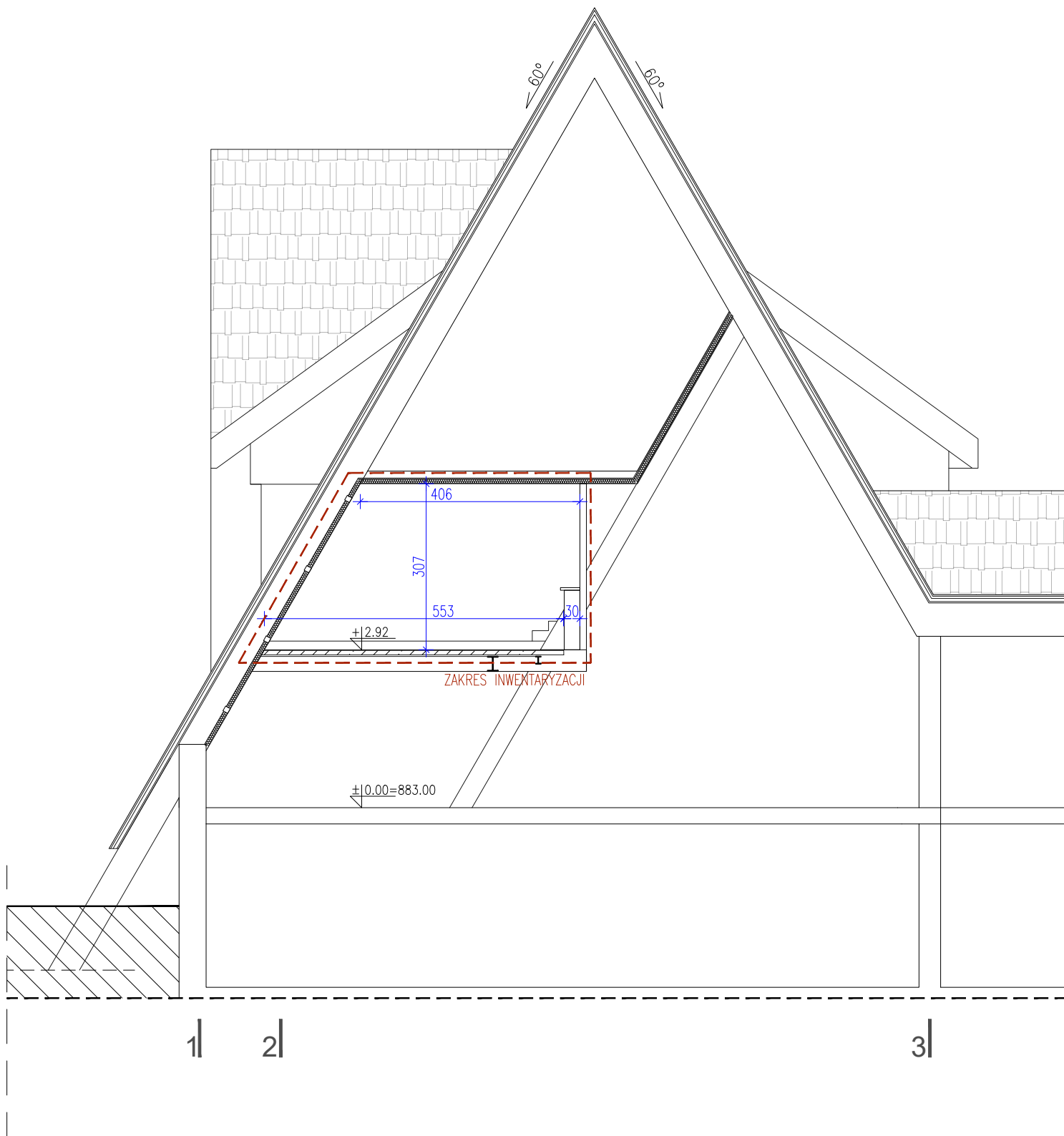
TREŚĆ RYSUNKU

INWENTARYZACJA - PRZEKRÓJ A-A

RYS. NR	SKALA	DATA
03	1:100	10.2023

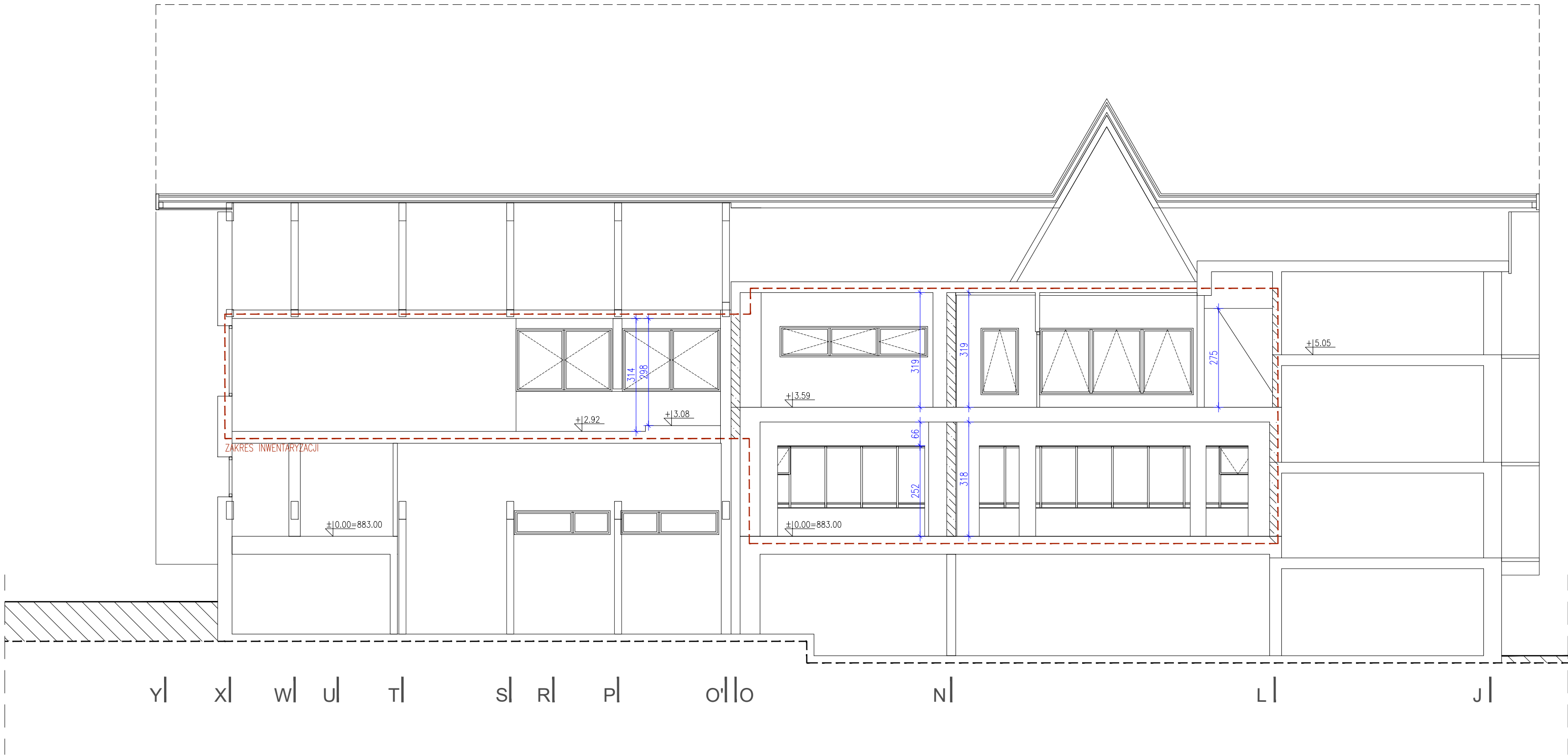
AUTOR	specjalność architektoniczna arch. Małgorzata Łapaj MPOIA/011/2015 arch. Jakub Kowalczyk MPOIA/048/2015	PODPIS	DATA
WSPÓŁPRACA	arch. Joanna Nurzyńska		





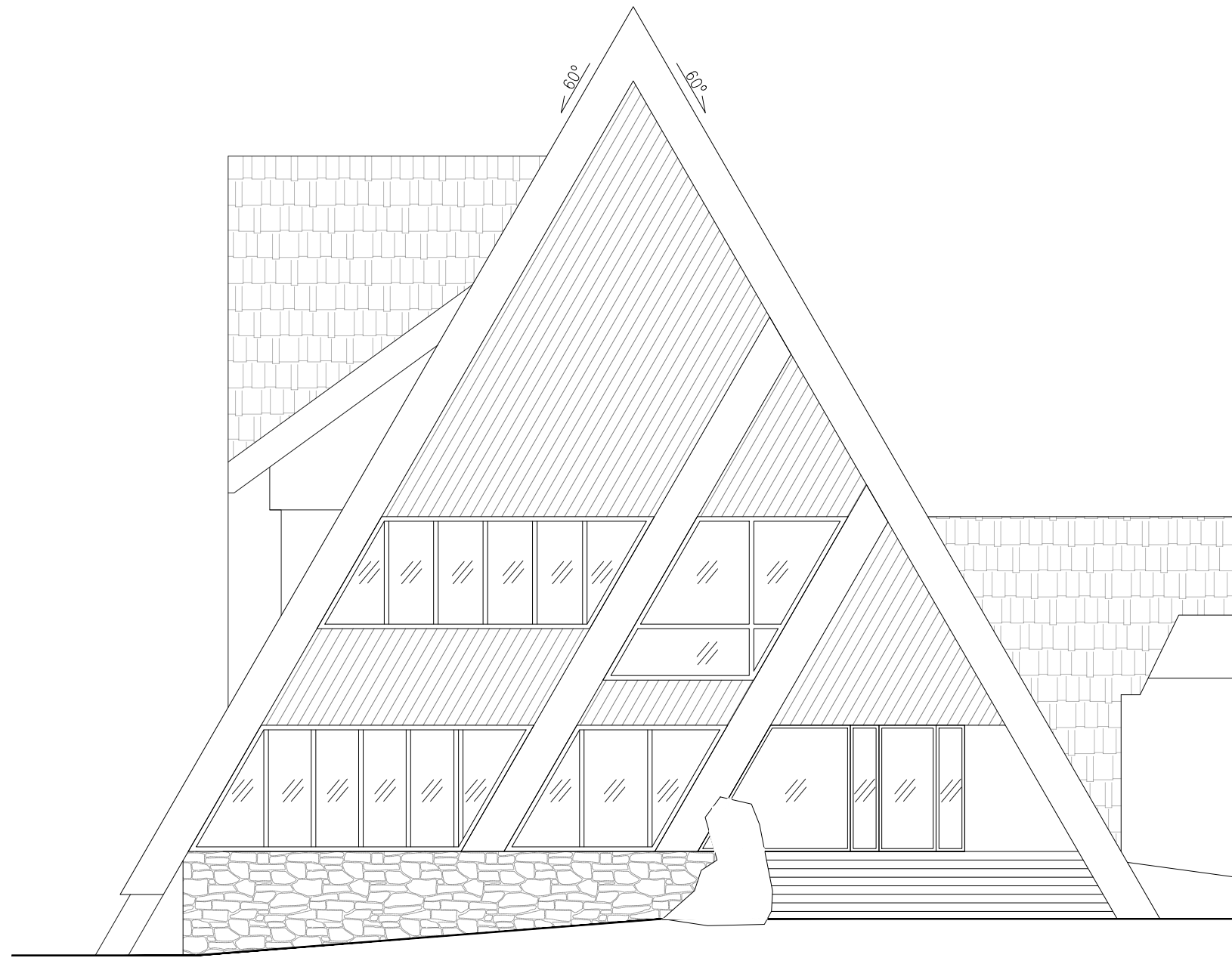
- LEGENDA:
- ZAKRES OPRACOWANIA
  - WYBRANE ŚCIANY ŻELBETOWE, WG ANALIZY PROJEKTU ARCHIWALNEGO BUDOWY PENSJONATU "BIAŁY POTOK"

TEMAT			
PRZEBUDOWA PENSJONATU "BIAŁY POTOK" W CELU POWIĘKSZENIA SALI KONFERENCYJNEJ ORAZ JADALNI			
INWESTOR			
Polskie Tatry S.A. ul. Droga do Białego 7c 34-500 Zakopane			
PROJEKT ARCHITEKTONICZNY			
kropka studio		klub architekci	
ul.Wrocławska 48 30-011 Kraków mob: 500 559 071 501 014 298 biuro@kropka-studio.pl			
FAZA			
PROJEKT KONCEPCYJNY			
TREŚĆ RYSUNKU			
INWENTARYZACJA - PRZEKRÓJ B-B			
RYS. NR		SKALA	DATA
04		1:100	10.2023
AUTOR	specjalność architektoniczna arch. Małgorzata Łapaj MPOIA/011/2015 arch. Jakub Kowalczyk MPOIA/048/2015	PODPIS	DATA
WSPÓŁPRACA	arch. Joanna Nurzyńska		



- LEGENDA:
- ZAKRES OPRACOWANIA
  - WYBRANE ŚCIANY ŻELBETOWE, WG ANALIZY PROJEKTU ARCHIWALNEGO BUDOWY PENSJONATU "BIAŁY POTOK"

TEMAT			
PRZEBUDOWA PENSJONATU "BIAŁY POTOK" W CELU POWIĘKSZENIA SALI KONFERENCYJNEJ ORAZ JADALNI			
INWESTOR			
Polskie Tatry S.A. ul. Droga do Białego 7c 34-500 Zakopane			
PROJEKT ARCHITEKTONICZNY			
<b>kropka studio klub</b> architekci ul. Wrocławska 48 30-011 Kraków mob: 500 559 071 501 014 298 biuro@kropka-studio.pl			
FAZA			
PROJEKT KONCEPCYJNY			
TREŚĆ RYSUNKU			
INWENTARYZACJA - PRZEKRÓJ C-C			
RYS. NR		SKALA	DATA
05		1:100	10.2023
AUTOR	specjalność architektoniczna arch. Małgorzata Łapaj MPOIA/011/2015 arch. Jakub Kowalczyk MPOIA/048/2015	PODPIS	DATA
WSPÓŁPRACA	arch. Joanna Nurzyńska		



1|

2|

3|

#### TEMAT

PRZEBUDOWA PENSJONATU "BIAŁY POTOK" W CELU POWIĘKSZENIA SALI  
KONFERENCYJNEJ ORAZ JADALNI

#### INWESTOR

Polskie Tatry S.A.  
ul. Droga do Białego 7c  
34-500 Zakopane

#### PROJEKT ARCHITEKTONICZNY

**kropka studio klub** architektki

ul. Wrocławska 48 30-011 Kraków  
mob: 500 559 071 501 014 298  
biuro@kropka-studio.pl

#### FAZA

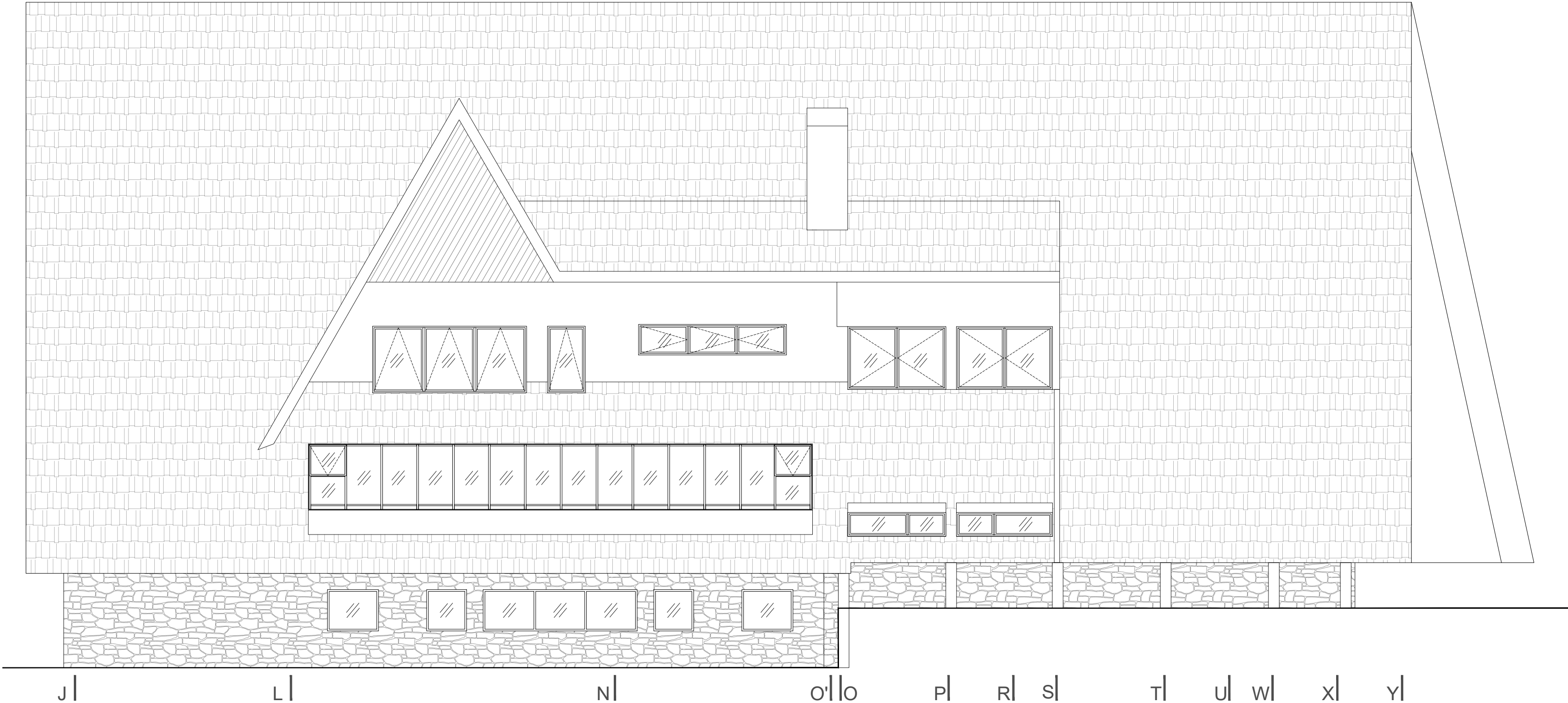
PROJEKT KONCEPCYJNY

#### TREŚĆ RYSUNKU

INWENTARYZACJA - ELEWACJA ZACHODNIA

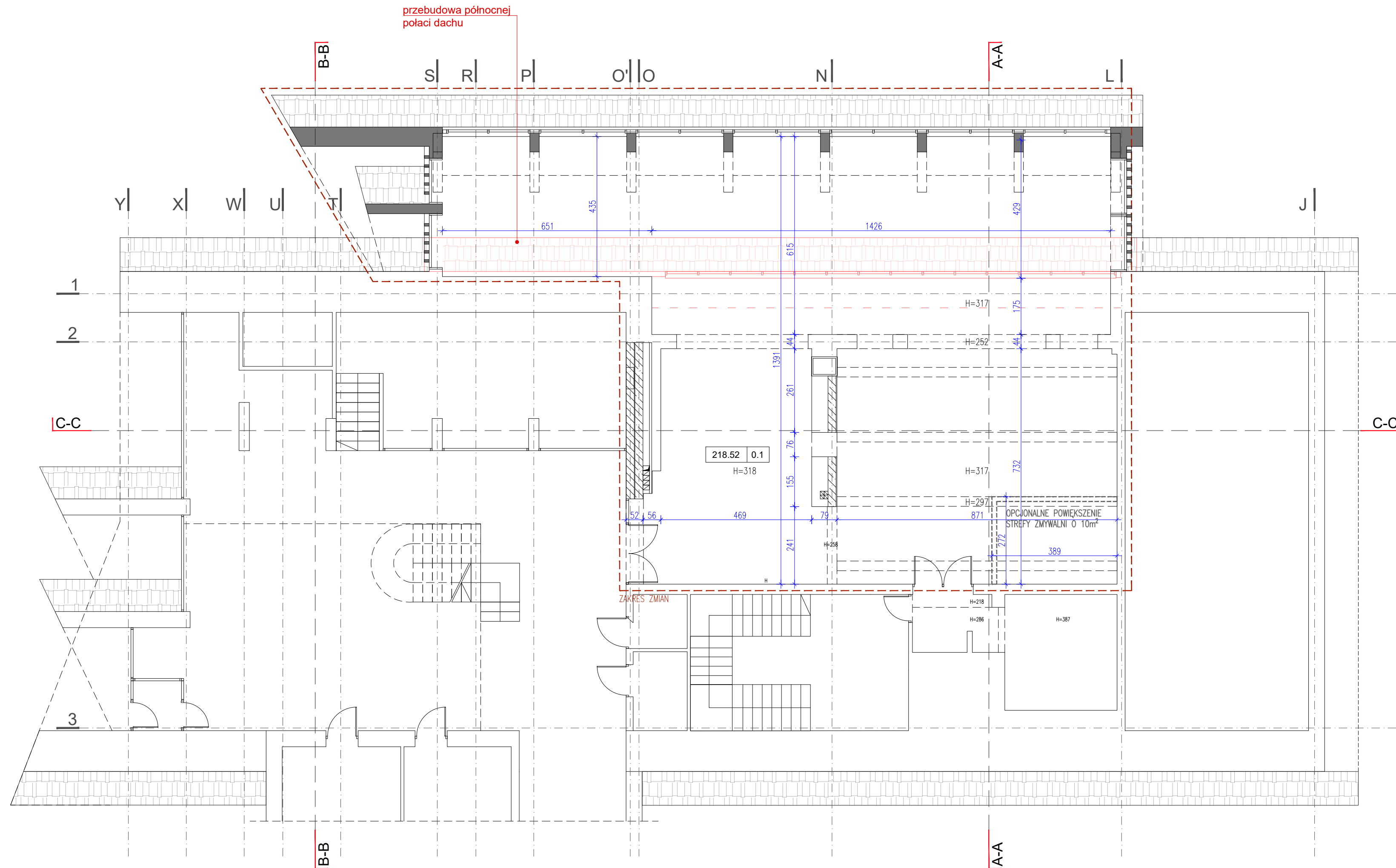
RYS. NR	SKALA	DATA
06	1:100	10.2023

AUTOR	specjalność architektoniczna arch. Małgorzata Łapaj MPOIA/011/2015 arch. Jakub Kowalczyk MPOIA/048/2015	PODPIS	DATA
WSPÓŁPRACA	arch. Joanna Nurzyńska		




TEMAT			
PRZEBUDOWA PENSJONATU "BIAŁY POTOK" W CELU POWIĘKSZENIA SALI KONFERENCYJNEJ ORAZ JADALNI			
INWESTOR			
Polskie Tatry S.A. ul. Droga do Białego 7c 34-500 Zakopane			
PROJEKT ARCHITEKTONICZNY			
kropka studio klub architektki			
ul. Wrocławska 48 30-011 Kraków mob: 500 559 071 501 014 298 biuro@kropka-studio.pl			
FAZA			
PROJEKT KONCEPCYJNY			
TREŚĆ RYSUNKU			
INWENTARYZACJA - ELEWACJA PÓŁNOCNA			
RYS. NR		SKALA	DATA
07		1:100	10.2023
AUTOR	specjalność architektoniczna arch. Małgorzata Łapaj MPOIA/011/2015 arch. Jakub Kowalczyk MPOIA/048/2015	PODPIS	DATA
WSPÓŁPRACA	arch. Joanna Nurzyńska		





LEGENDA:

 ŚCIANY ŻELBETOWE, WG ANALIZY PROJEKTU  
ARCHIWALNEGO BUDOWY PENSJONATU "BIAŁY POTOK"

H	HYDRANT ISTNIEJĄCY
---	--------------------

## PROPONOWANE WYBURZENIA

## ZESTAWIENIE POMIESZCZEŃ PROJEKTOWANYCH

0.1 SALA JADALNIANA	218.52m <sup>2</sup>
---------------------	----------------------

PIETRO

1.1	MAGAZYN SALI	33.24 m <sup>2</sup>
-----	--------------	----------------------

1.2 SALA KONFERENCYJNA	194.61m <sup>2</sup>
------------------------	----------------------

UWAGA

**TEMAT**

## PRZEBUDOWA PENSJONATU "BIAŁY POTOK" W CELU POWIĘKSZENIA SALI KONFERENCYJNEJ ORAZ JADALNI

INVESTOR

Polskie Tatry S.A.  
ul. Droga do Białego 7c  
34-500 Zakopane

## PROJEKT ARCHITEKTONICZNY

**kropka** studio   **klub** architekti

ul. Wrocławska 48 30-011 Kraków  
mob: 500 559 071 501 014 298  
biuro@kropka-studio.pl

FAZA

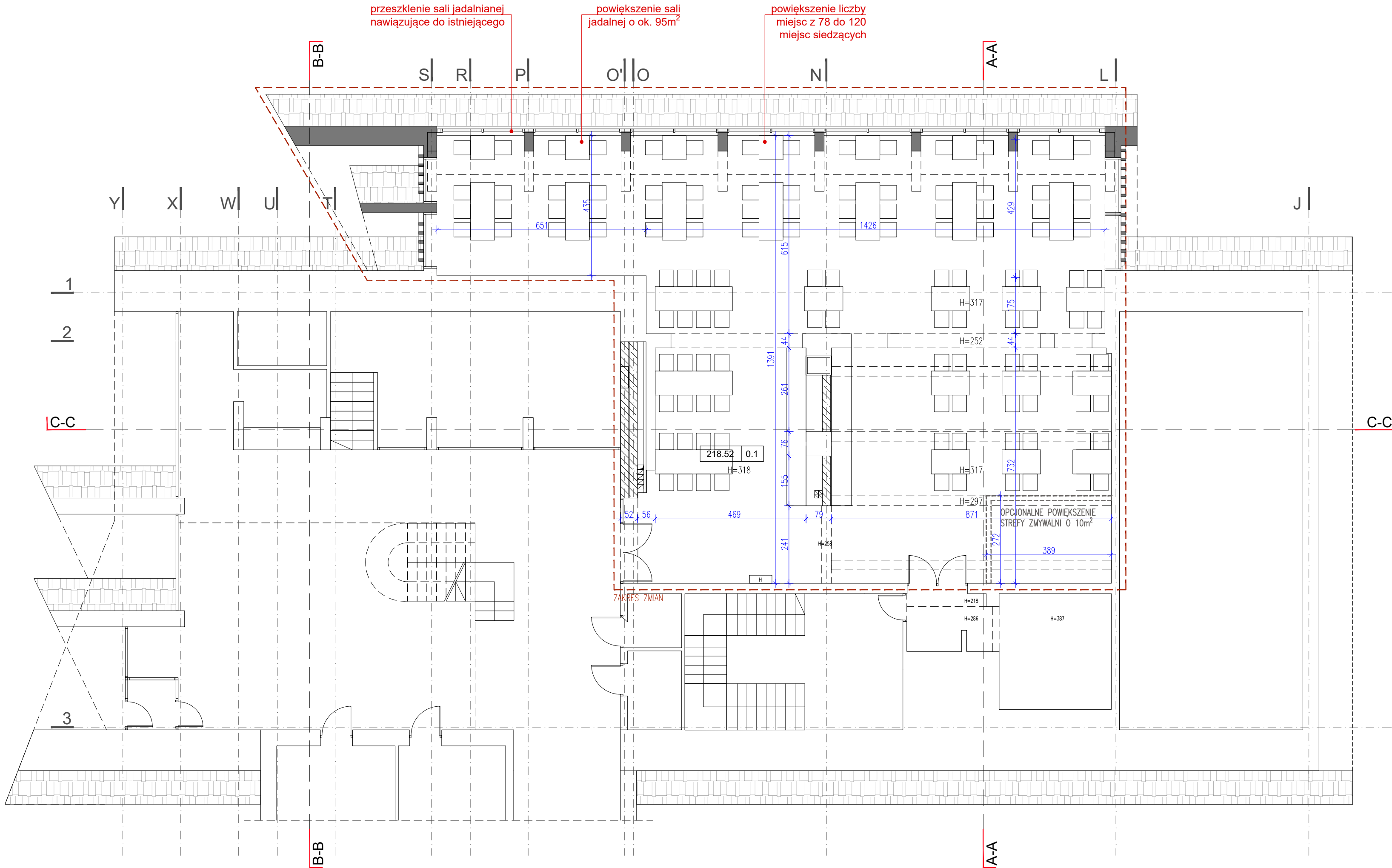
## PROJEKT KONCEPCYJNY

**TREŚĆ RYSUNKU**

## RZUT WYBURZEŃ - PARTER

RYS. NR	SKALA	DATA
09	1:100	10.2023

AUTOR	specjalność architektoniczna arch. Małgorzata Łapaj MPOIA/011/2015 arch. Jakub Kowalczyk MPOIA/048/2015	PODPIS	DATA
WSPÓŁPRACA	arch. Joanna Nurzyńska		



LEGENDA:

— ZAKRES OPRACOWANIA

▨ ŚCIANY ŻELBETOWE, WG ANALIZY PROJEKTU ARCHIWALNEGO BUDOWY PENSJONATU "BIAŁY POTOK"

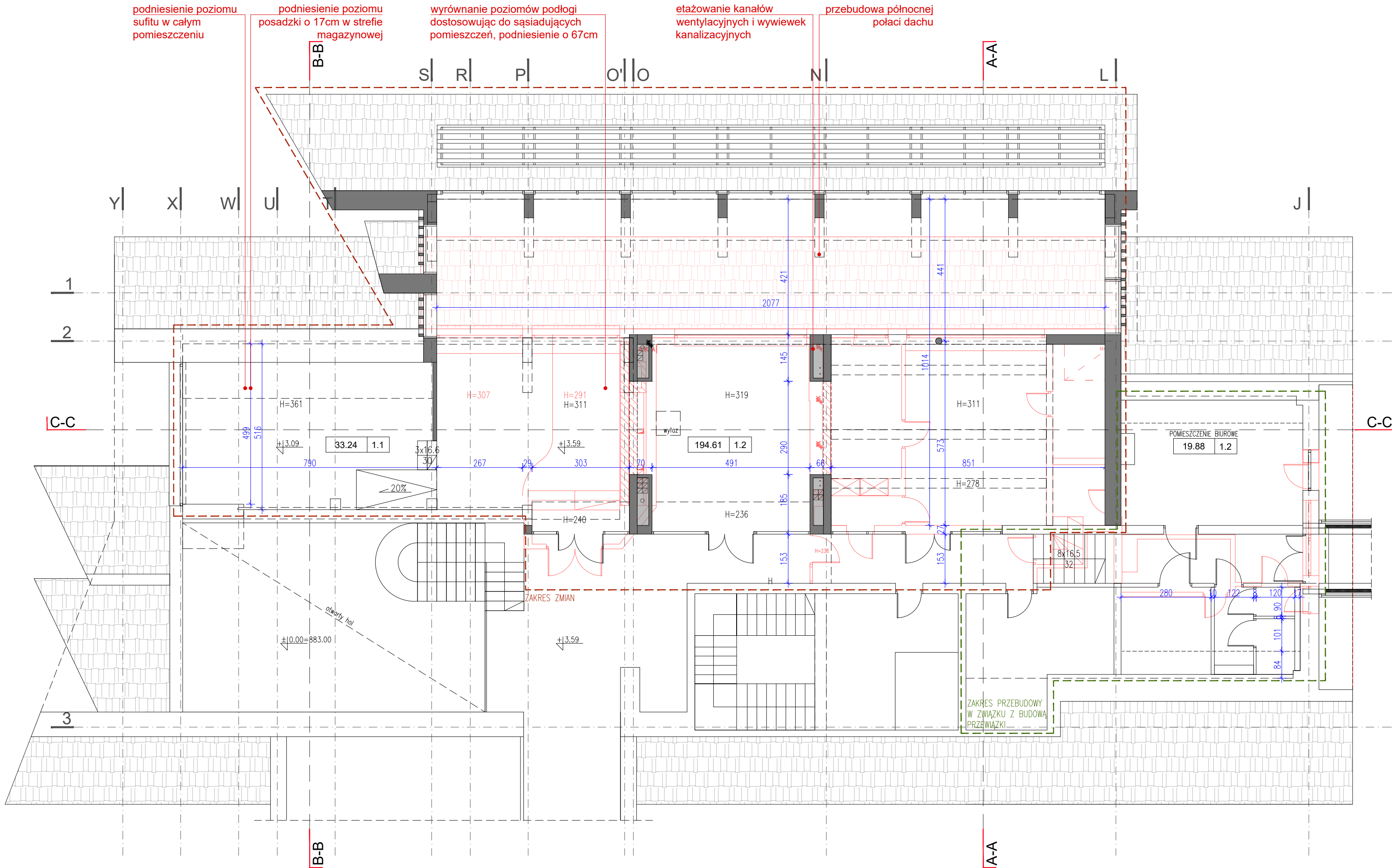
H HYDRANT ISTNIEJĄCY

ZESTAWIENIE POMIESZCZEŃ PROJEKTOWANYCH	
PARTER	
0.1 SALA JADALNIANA	218.52m²
PIĘTRO	
1.1 MAGAZYN SALI	33.24 m²
1.2 SALA KONFERENCYJNA	194.61m²

- UWAGA
- WYBURZENIA ŚCIAN DO POTWIERDZENIA PRZEZ PROJEKTANTA KONSTRUKCJI
  - WZMOCNIENIE KONSTRUKCJI W POSTACI SŁUPÓW I ŚCIAN DO POTWIERDZENIA W PROJEKTU BUDOWLANEGO
  - LOKALIZACJA TOALET DO POTWIERDZENIA W RAMACH PROJEKTU BUDOWLANEGO

TEMAT			
PRZEBUDOWA PENSJONATU "BIAŁY POTOK" W CELU POWIĘKSZENIA SALI KONFERENCYJNEJ ORAZ JADALNI			
INWESTOR			
Polskie Tatry S.A. ul. Droga do Białego 7c 34-500 Zakopane			
PROJEKT ARCHITEKTONICZNY			
<b>kropka studio klub architektki</b> ul. Wrocławska 48 30-011 Kraków mob: 500 559 071 501 014 298 biuro@kropka-studio.pl			
FAZA			
PROJEKT KONCEPCYJNY			
TREŚĆ RYSUNKU			
RZUTPARTER			
RYS. NR	SKALA	DATA	
10	1:100	10.2023	
AUTOR	specjalność architektoniczna arch. Małgorzata Łapaj MPOIA/011/2015 arch. Jakub Kowalczyk MPOIA/048/2015	PODPIS	DATA
WSPÓŁPRACA	arch. Joanna Nurzyńska		





- LEGENDA:
- ZAKRES OPRACOWANIA
  - ŚCIANY ŻELBETOWE, WG ANALIZY PROJEKTU ARCHIWALNEGO BUDOWY PENSJONATU "BIAŁY POTOK"
  - H HYDRANT ISTNIEJĄCY
  - PROPONOWANE WYBURZENIA

ZESTAWIENIE POMIESZCZEŃ PROJEKTOWANYCH

PARTER	
0.1 SALA JADALNIANA	218.52m²
PIĘTRO	
1.1 MAGAZYN SALI	33.24 m²
1.2 SALA KONFERENCYJNA	194.61m²

- UWAGA
- WYBURZENIA ŚCIAN DO POTWIERDZENIA PRZEZ PROJEKTANTA KONSTRUKCJI
  - WZMOCNIENIE KONSTRUKCJI W POSTACI SŁUPÓW I ŚCIAN DO POTWIERDZENIA W PROJEKTU BUDOWLANEGO
  - LOKALIZACJA TOALET DO POTWIERDZENIA W RAMACH PROJEKTU BUDOWLANEGO

TEMAT

PRZEBUDOWA PENSJONATU "BIAŁY POTOK" W CELU POWIĘKSZENIA SALI KONFERENCYJNEJ ORAZ JADALNI

INWESTOR

Polskie Tatry S.A.  
ul. Droga do Białego 7c  
34-500 Zakopane

PROJEKT ARCHITEKTONICZNY

**kropka studio klub architektki**

ul. Wrocławska 48 30-011 Kraków  
mob: 500 559 071 501 014 298  
biuro@kropka-studio.pl

FAZA

PROJEKT KONCEPCYJNY

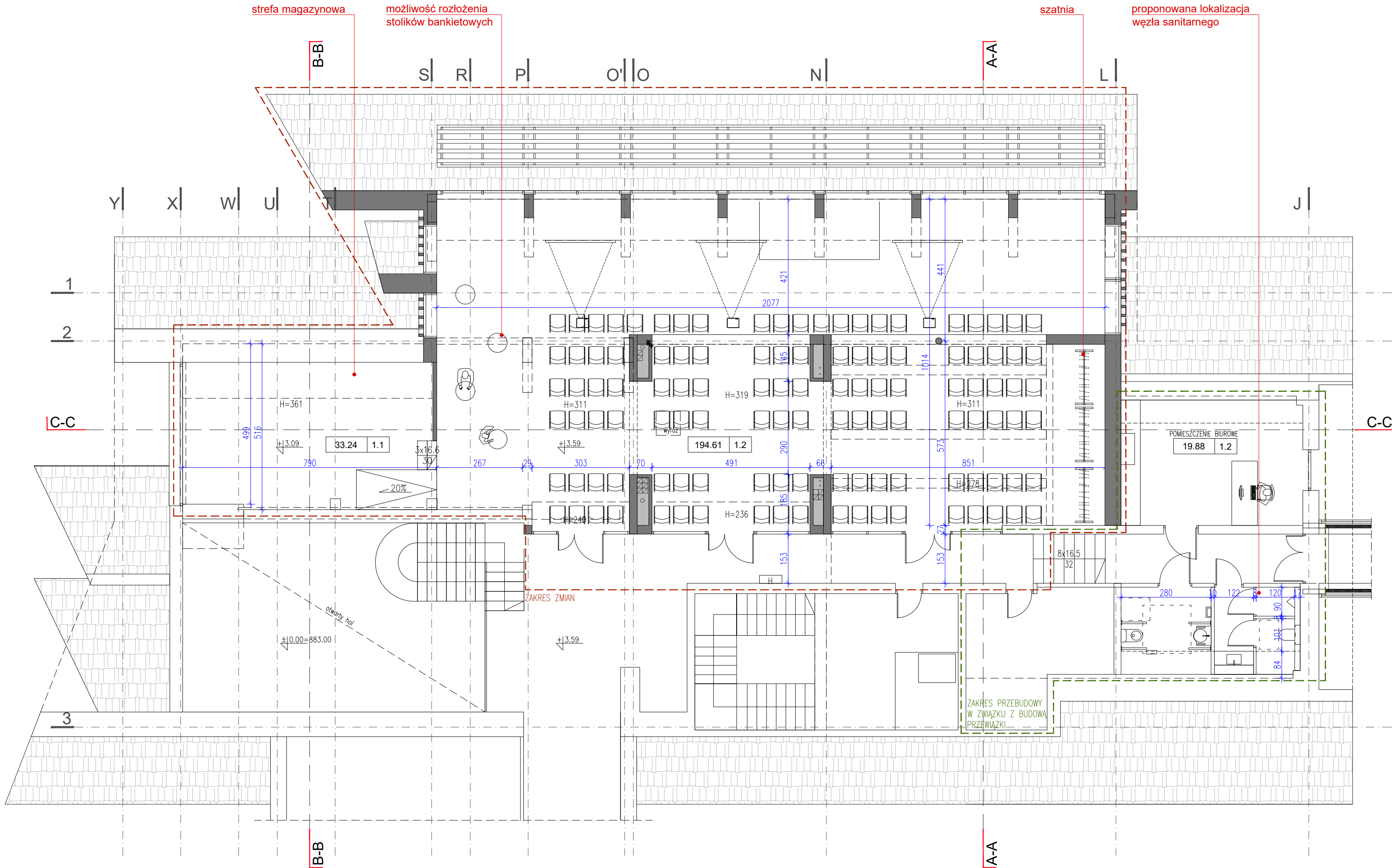
TREŚĆ RYSUNKU

RZUT WYBURZEŃ - PIĘTRO 1

RYS. NR	SKALA	DATA
11	1:100	10.2023

AUTOR	WSPÓŁPRACA	PODPIS	DATA
specjalność architektoniczna arch. Małgorzata Łapaj MPOIA/011/2015 arch. Jakub Kowalczyk MPOIA/048/2015	arch. Joanna Nurzyńska		





LEGENDA:

- ZAKRES OPRACOWANIA
- ▨ ŚCIANY ŻELBETOWE, WG ANALIZY PROJEKTU ARCHIWALNEGO BUDOWY PENSJONATU "BIAŁY POTOK"
- H HYDRANT ISTNIEJĄCY

ZESTAWIENIE POMIESZCZEŃ PROJEKTOWANYCH	
PARTER	
0.1 SALA JADALNIANA	218.52m²
PIĘTRO	
1.1 MAGAZYN SALI	33.24 m²
1.2 SALA KONFERENCYJNA	194.61m²

- UWAGA
- WYBURZENIA ŚCIAN DO POTWIERDZENIA PRZEZ PROJEKTANTA KONSTRUKCJI
  - WZMOCNIENIE KONSTRUKCJI W POSTACI SŁUPÓW I ŚCIAN DO POTWIERDZENIA W PROJEKTU BUDOWLANEGO
  - LOKALIZACJA TOALET DO POTWIERDZENIA W RAMACH PROJEKTU BUDOWLANEGO

TEMAT

PRZEBUDOWA PENSJONATU "BIAŁY POTOK" W CELU POWIĘKSZENIA SALI KONFERENCYJNEJ ORAZ JADALNI

INWESTOR

Polskie Tatry S.A.  
ul. Droga do Białego 7c  
34-500 Zakopane

PROJEKT ARCHITEKTONICZNY

**kropka studio klub architektki**

ul. Wrocławska 48 30-011 Kraków  
mob: 500 559 071 501 014 298  
biuro@kropka-studio.pl

FAZA

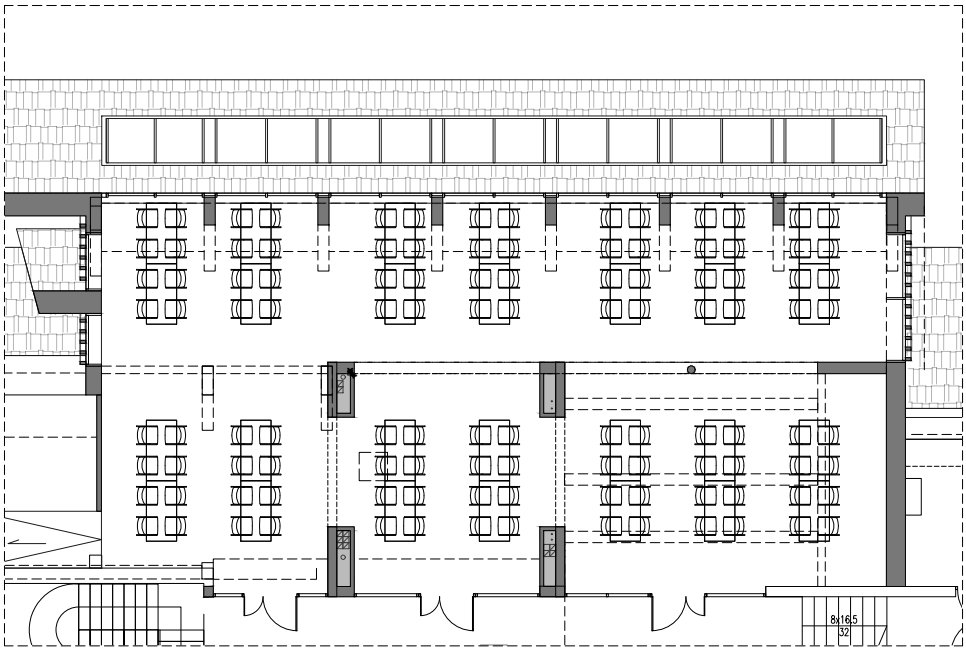
PROJEKT KONCEPCYJNY

TREŚĆ RYSUNKU

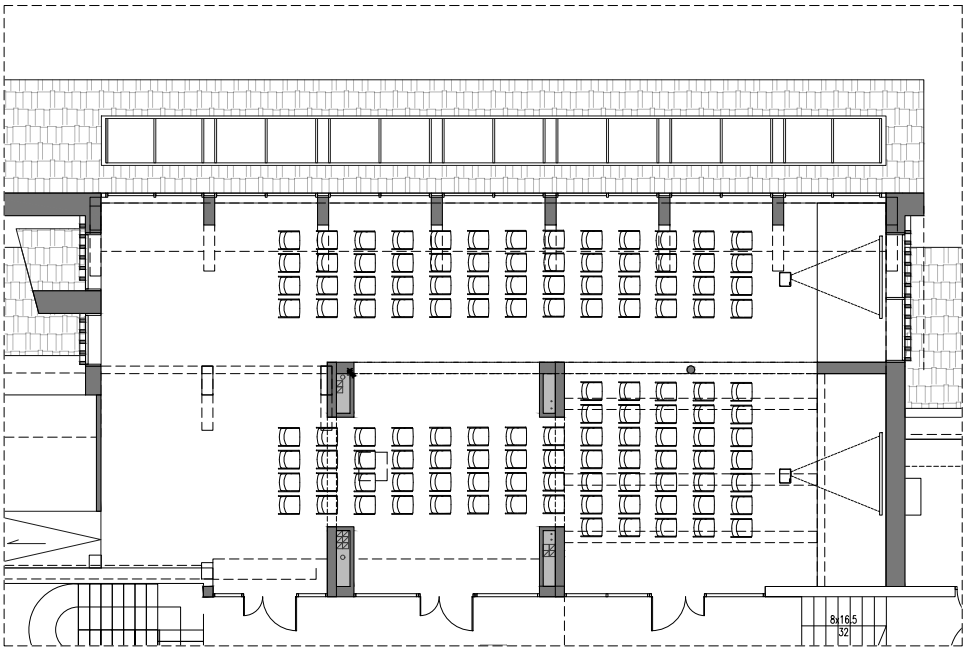
RZUT PIĘTRO I

RYS. NR	SKALA	DATA
12	1:100	10.2023

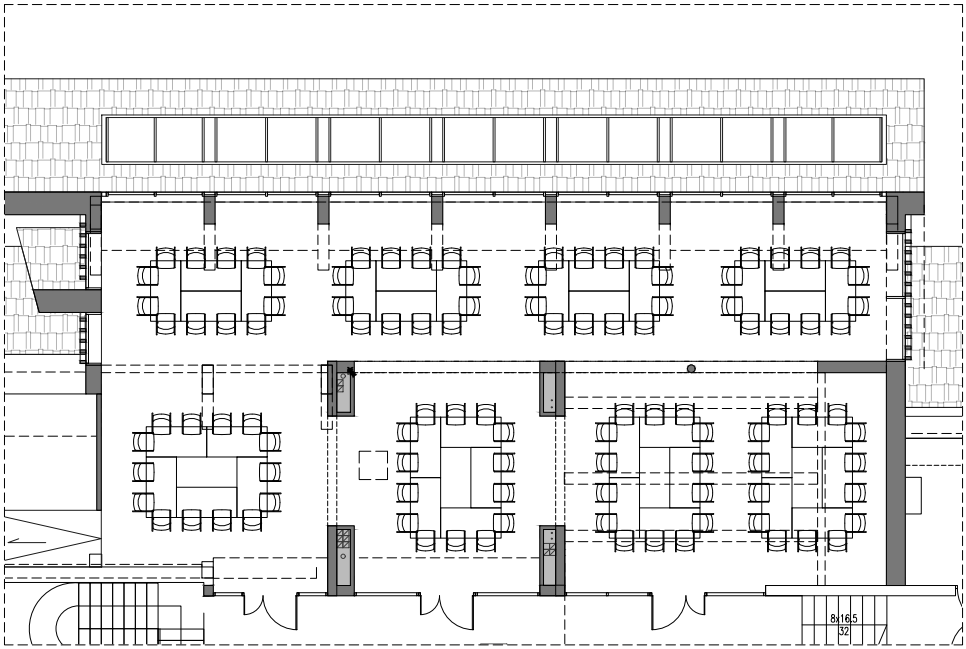
AUTOR	WSPÓŁPRACA	PODPIS	DATA
specjalność architektoniczna arch. Małgorzata Łapaj MPOIA/011/2015 arch. Jakub Kowalczyk MPOIA/048/2015 arch. Joanna Nurzyńska			



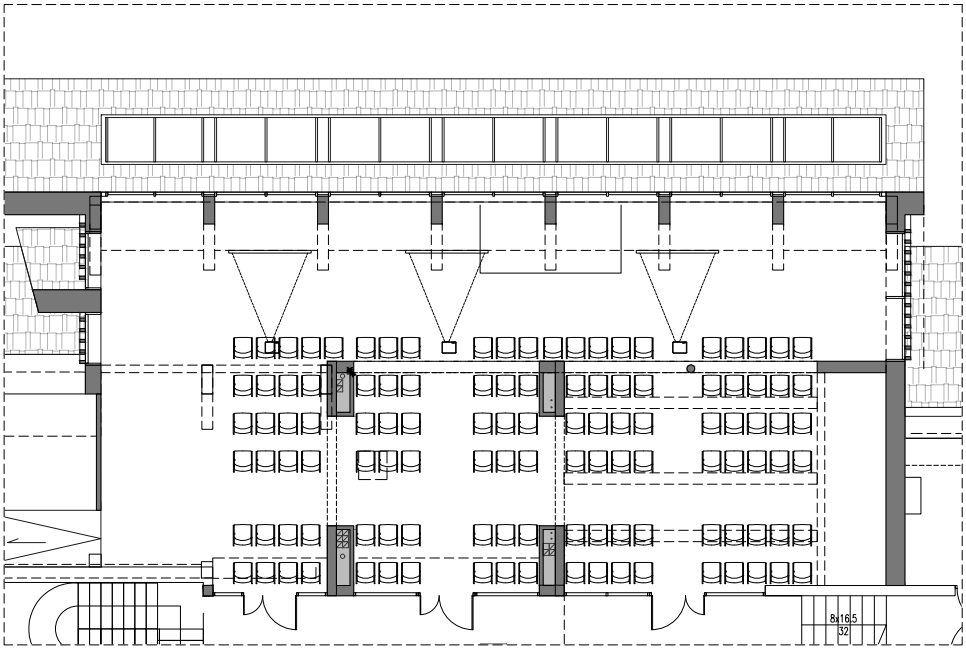
ILOŚĆ STOŁÓW 80x160 28  
ILOŚĆ MIEJSC SIEDZĄCYCH 112



ILOŚĆ MIEJSC SIEDZĄCYCH 119



ILOŚĆ STOŁÓW 80x160 36  
ILOŚĆ MIEJSC SIEDZĄCYCH 104



ILOŚĆ MIEJSC SIEDZĄCYCH 116

TEMAT

PRZEBUDOWA PENSJONATU "BIAŁY POTOK" W CELU POWIĘKSZENIA SALI  
KONFERENCYJNEJ ORAZ JADALNI

INWESTOR

Polskie Tatry S.A.  
ul. Droga do Białego 7c  
34-500 Zakopane

PROJEKT ARCHITEKTONICZNY

**kropka studio klub architektki**

ul.Wrocławska 48 30-011 Kraków  
mob: 500 559 071 501 014 298  
biuro@kropka-studio.pl

FAZA

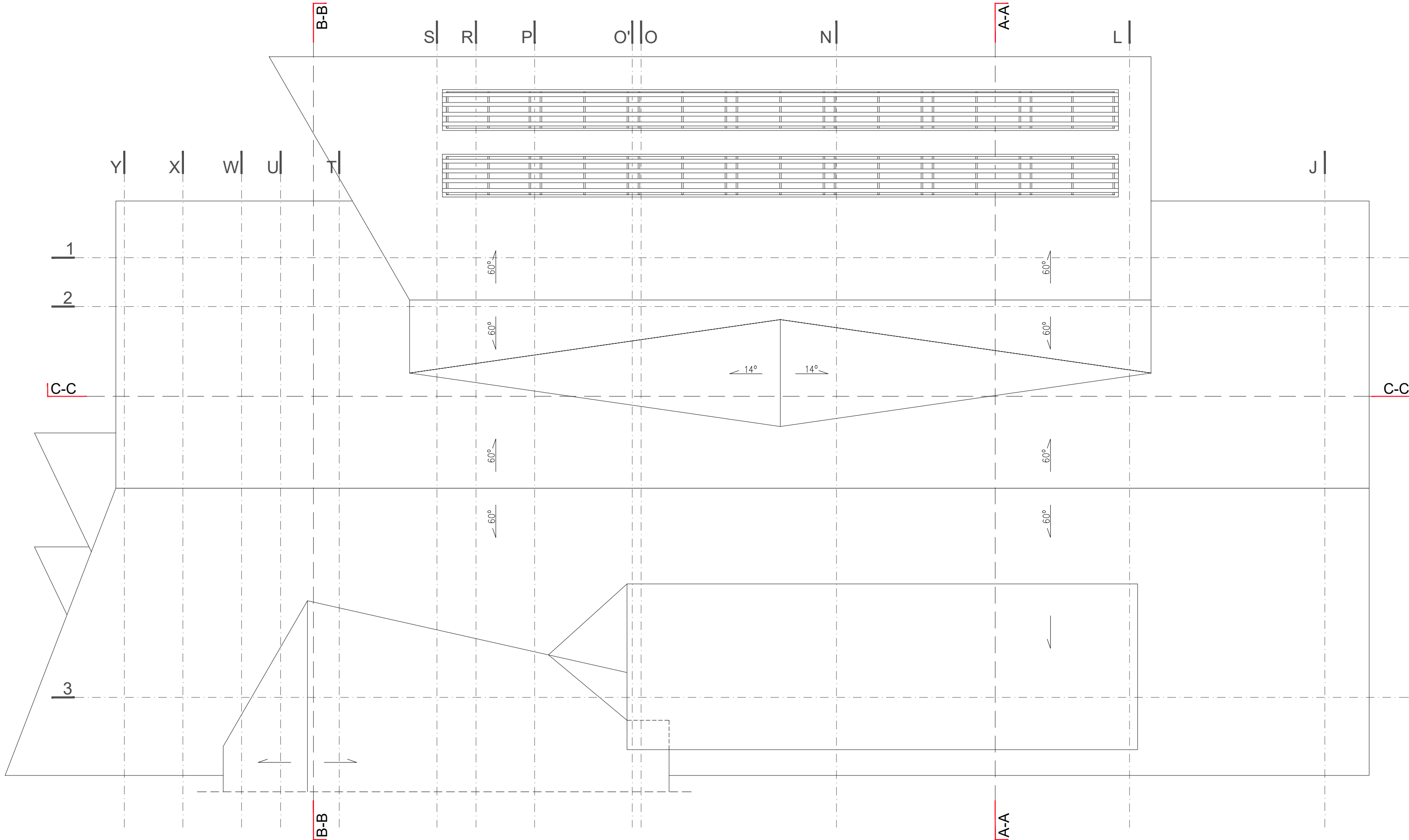
PROJEKT KONCEPCYJNY

TREŚĆ RYSUNKU

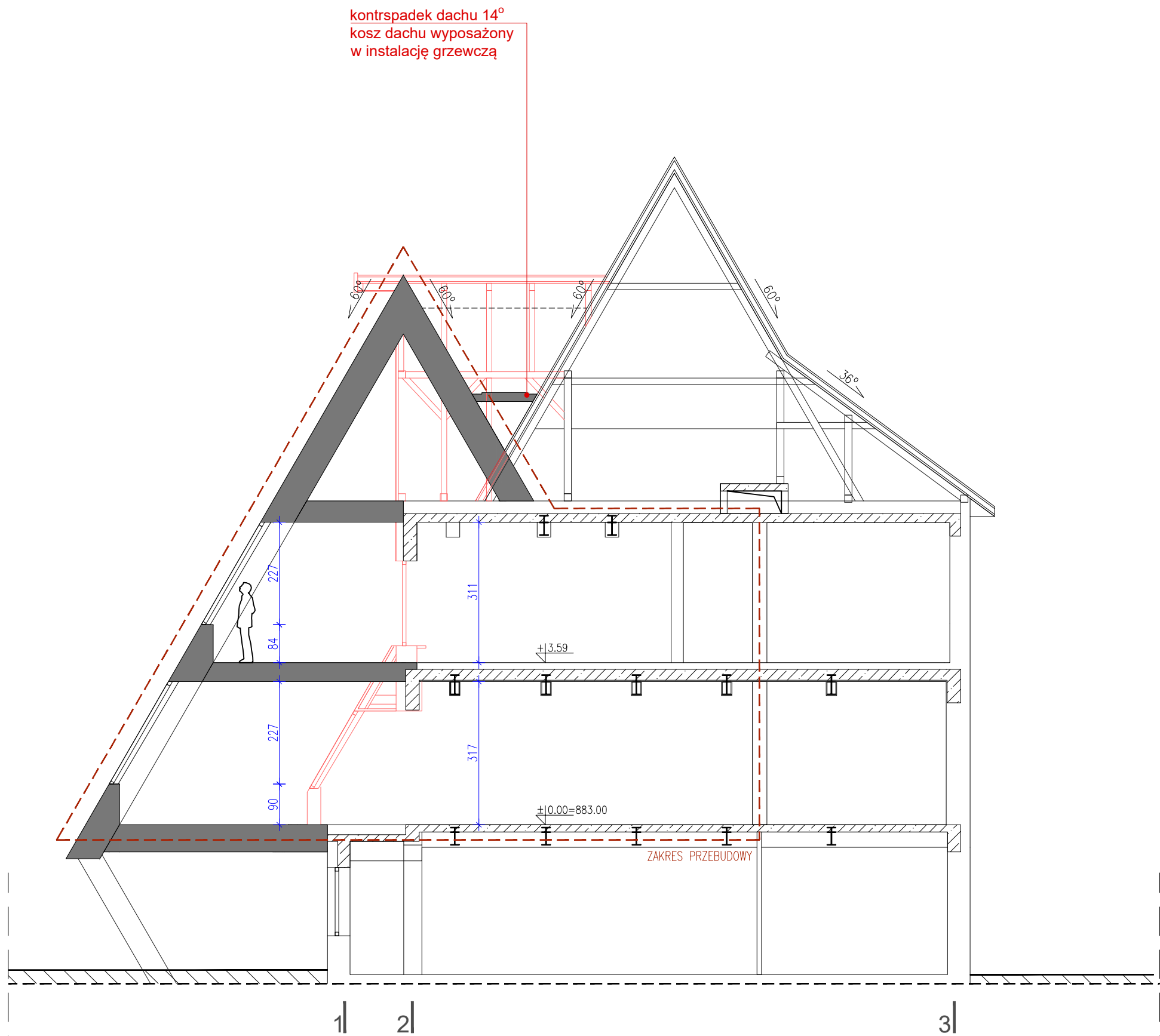
UKŁAD ARANŻACJI SALI KONFERENCYJNEJ

RYS. NR	SKALA	DATA
13	1:100	10.2023

AUTOR	specjalność architektoniczna arch. Małgorzata Łapaj MPOIA/011/2015 arch. Jakub Kowalczyk MPOIA/048/2015	PODPIS	DATA
WSPÓŁPRACA	arch. Joanna Nurzyńska		



TEMAT			
PRZEBUDOWA PENSJONATU "BIAŁY POTOK" W CELU POWIĘKSZENIA SALI KONFERENCYJNEJ ORAZ JADALNI			
INWESTOR			
Polskie Tatry S.A. ul. Droga do Białego 7c 34-500 Zakopane			
PROJEKT ARCHITEKTONICZNY			
kropka studio klub architektki ul. Wrocławska 48 30-011 Kraków mob: 500 559 071 501 014 298 biuro@kropka-studio.pl			
FAZA			
PROJEKT KONCEPCYJNY			
TREŚĆ RYSUNKU			
RZUT DACHU			
RYS. NR		SKALA	DATA
14		1:100	10.2023
AUTOR	specjalność architektoniczna arch. Małgorzata Łapaj MPOIA/011/2015 arch. Jakub Kowalczyk MPOIA/048/2015	PODPIS	DATA
WSPÓŁPRACA	arch. Joanna Nurzyńska		



- LEGENDA:
- ZAKRES OPRACOWANIA
  - ▨ ŚCIANY ŻELBETOWE, WG ANALIZY PROJEKTU ARCHIWALNEGO BUDOWY PENSJONATU "BIAŁY POTOK"
  - PROPONOWANE WYBURZENIA

- UWAGA
- WYBURZENIA ŚCIAN DO POTWIERDZENIA PRZEZ PROJEKTANTA KONSTRUKCJI
  - WZMOCNIENIE KONSTRUKCJI W POSTACI SŁUPÓW I ŚCIAN DO POTWIERDZENIA W PROJEKTU BUDOWLANEGO
  - LOKALIZACJA TOALET DO POTWIERDZENIA W RAMACH PROJEKTU BUDOWLANEGO

TEMAT

PRZEBUDOWA PENSJONATU "BIAŁY POTOK" W CELU POWIĘKSZENIA SALI KONFERENCYJNEJ ORAZ JADALNI

INWESTOR

Polskie Tatry S.A.  
ul. Droga do Białego 7c  
34-500 Zakopane

PROJEKT ARCHITEKTONICZNY

**kropka studio klub architektki**

ul. Wrocławska 48 30-011 Kraków  
mob: 500 559 071 501 014 298  
biuro@kropka-studio.pl

FAZA

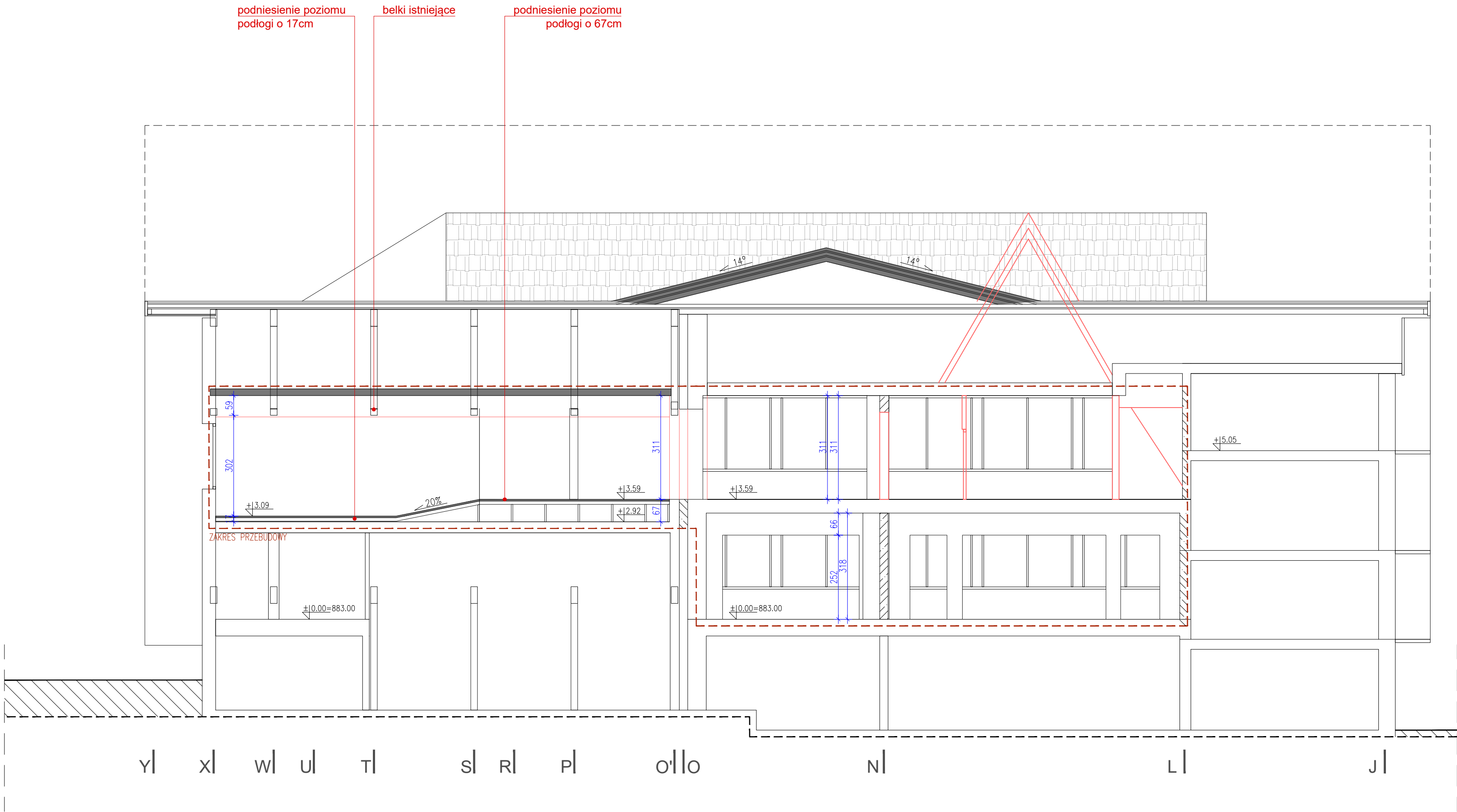
PROJEKT KONCEPCYJNY

TREŚĆ RYSUNKU

PRZEKRÓJ A-A		
RYS. NR	SKALA	DATA
15	1:100	10.2023

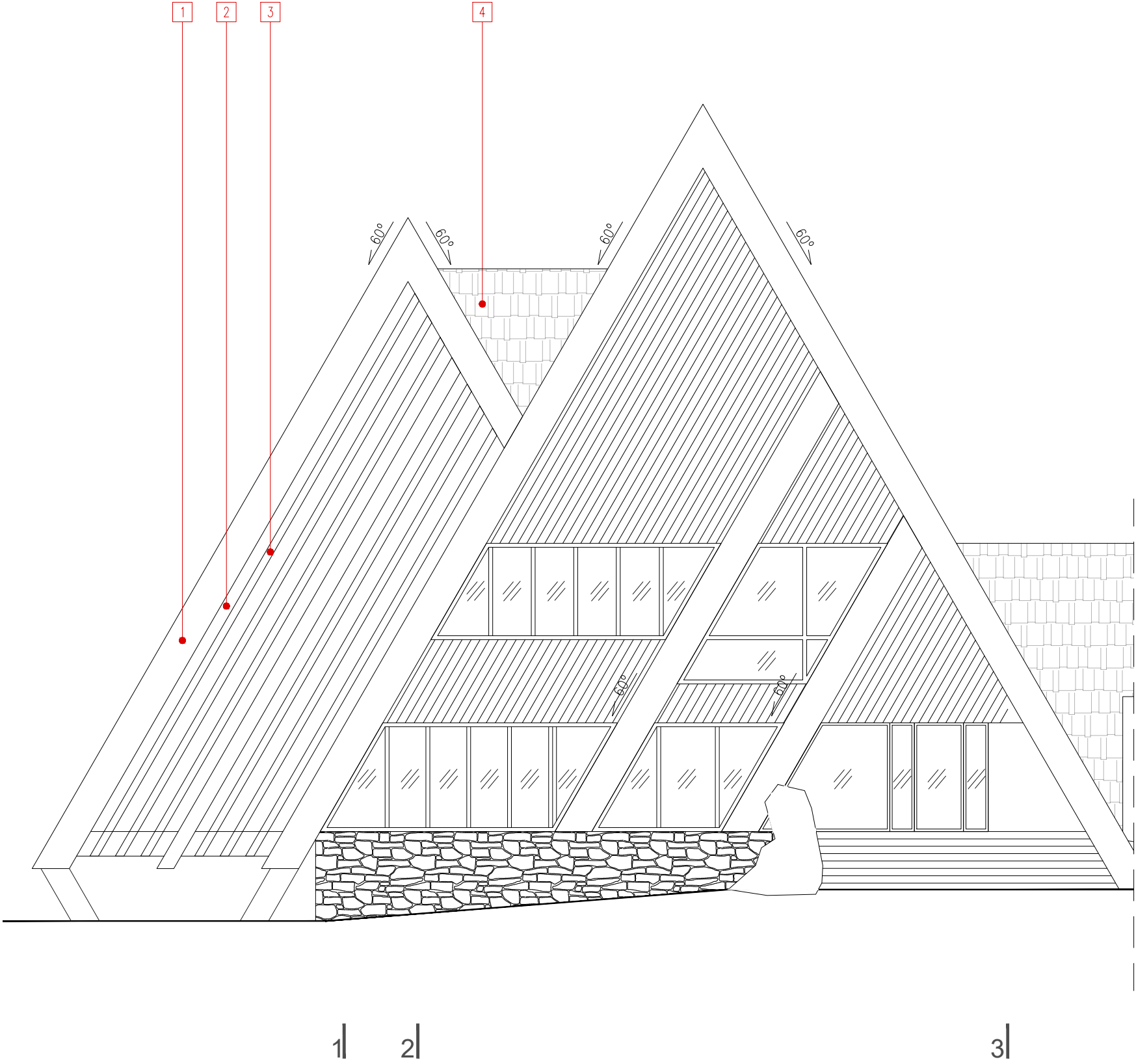
AUTOR	specjalność architektoniczna arch. Małgorzata Łapaj MPOIA/011/2015 arch. Jakub Kowalczyk MPOIA/048/2015	PODPIS	DATA
WSPÓŁPRACA	arch. Joanna Nurzyńska		





- LEGENDA:
- ZAKRES OPRACOWANIA
  - ▨ ŚCIANY ŻELBETOWE, WG ANALIZY PROJEKTU ARCHIWALNEGO BUDOWY PENSJONATU "BIAŁY POTOK"
  - PROPONOWANE WYBURZENIA

TEMAT			
PRZEBUDOWA PENSJONATU "BIAŁY POTOK" W CELU POWIĘKSZENIA SALI KONFERENCYJNEJ ORAZ JADALNI			
INWESTOR			
Polskie Tatry S.A. ul. Droga do Białego 7c 34-500 Zakopane			
PROJEKT ARCHITEKTONICZNY			
kropka studio klub architektki			
ul. Wrocławska 48 30-011 Kraków mob: 500 559 071 501 014 298 biuro@kropka-studio.pl			
FAZA			
PROJEKT KONCEPCYJNY			
TREŚĆ RYSUNKU			
PRZEKRÓJ C-C			
RYS. NR	SKALA	DATA	
17	1:100	10.2023	
AUTOR	specjalność architektoniczna arch. Małgorzata Łapaj MPOIA/011/2015 arch. Jakub Kowalczyk MPOIA/048/2015	PODPIS	DATA
WSPÓŁPRACA	arch. Joanna Nurzyńska		



LEGENDA

1. obróbka blacharska - kolor antracyt RAL 7016. Kolor dostosować do istniejącej obróbki; Kolor do potwierdzenia na etapie projektu budowlanego
2. ściana słupowo ryglowa o wysokiej izolacyjności termicznej. Aluminiowa ślusarka w kolorze RAL 7016, antracyt,
3. lamele drewniane zewnętrzne
4. pokrycie dachowe - gont drewniany, kolor i materiał analogiczny do zastosowanego na pozostałych połaciach dachowych budynku
5. okna połaciowe, ślusarka w kolorze dachu, RAL 7016, antracyt
6. żaluzje poziome fasadowe w kolorze dachu, RAL 7016, antracyt, Kolor do potwierdzenia na etapie projektu budowlanego

TEMAT

PRZEBUDOWA PENSJONATU "BIAŁY POTOK" W CELU POWIĘKSZENIA SALI KONFERENCYJNEJ ORAZ JADALNI

INWESTOR

Polskie Tatry S.A.  
ul. Droga do Białego 7c  
34-500 Zakopane

PROJEKT ARCHITEKTONICZNY

**kropka studio klub** architektki

ul.Wrocławska 48 30-011 Kraków  
mob: 500 559 071 501 014 298  
biuro@kropka-studio.pl

FAZA

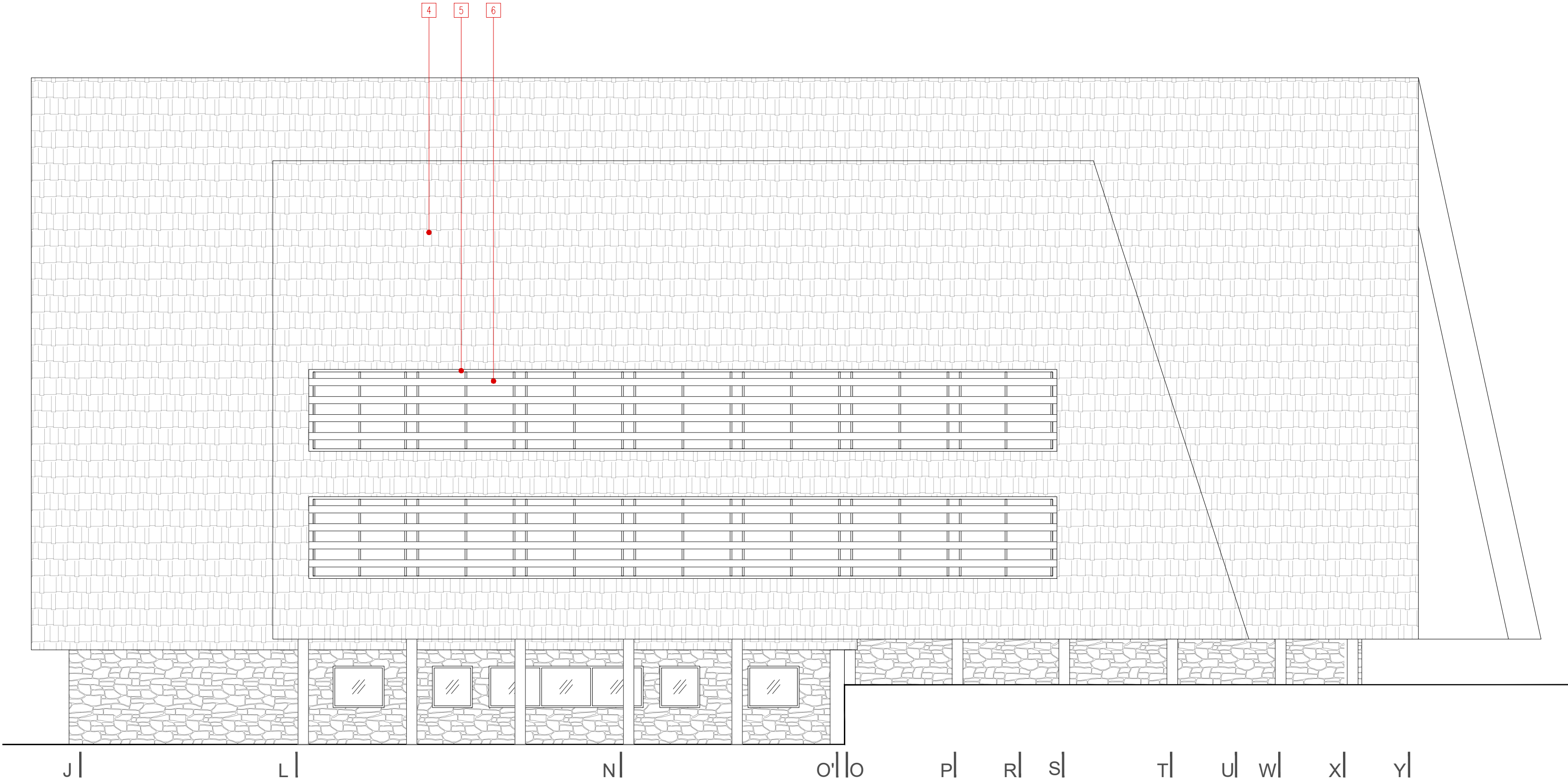
PROJEKT KONCEPCYJNY

TREŚĆ RYSUNKU

ELEWACJA ZACHODNIA

RYS. NR		SKALA	DATA
18		1:100	10.2023
AUTOR	specjalność architektoniczna	PODPIS	DATA
	arch. Małgorzata Łapaj MPOIA/011/2015 arch. Jakub Kowalczyk MPOIA/048/2015		
WSPÓŁPRACA		arch. Joanna Nurzyńska	





LEGENDA

1. obróbka blacharska - kolor antracyt RAL 7016. Kolor dostosować do istniejącej obróbki; Kolor do potwierdzenia na etapie projektu budowlanego
2. ściana słupowo ryglowa o wysokiej izolacyjności termicznej. Aluminiowa ślusarka w kolorze RAL 7016, antracyt,
3. lamele drewniane zewnętrzne
4. pokrycie dachowe - gont drewniany, kolor i materiał analogiczny do zastosowanego na pozostałych połaciach dachowych budynku
5. okna połaciowe, ślusarka w kolorze dachu, RAL 7016, antracyt
6. żaluzje poziome fasadowe w kolorze dachu, RAL 7016, antracyt, Kolor do potwierdzenia na etapie projektu budowlanego

TEMAT

PRZEBUDOWA PENSJONATU "BIAŁY POTOK" W CELU POWIĘKSZENIA SALI KONFERENCYJNEJ ORAZ JADALNI

INWESTOR

Polskie Tatry S.A.  
ul. Droga do Białego 7c  
34-500 Zakopane

PROJEKT ARCHITEKTONICZNY

**kropka studio klub** architekci

ul. Wrocławska 48 30-011 Kraków  
mob: 500 559 071 501 014 298  
biuro@kropka-studio.pl

FAZA

PROJEKT KONCEPCYJNY

TREŚĆ RYSUNKU

ELEWACJA PÓŁNOCNA

RYS. NR		SKALA	DATA
19		1:100	10.2023
AUTOR	specjalność architektoniczna arch. Małgorzata Łapaj MPOIA/011/2015 arch. Jakub Kowalczyk MPOIA/048/2015	PODPIS	DATA
WSPÓŁPRACA	arch. Joanna Nurzyńska		



