

LEGENDA
(CZĘŚĆ WYKONCZENIOWA)

Łącznik 2-klawiszowy/ 1-klawiszowy

Gniazdo multimedialne

Gniazdo wtyk. pojedyncze/podwójne/hermet.

Lampa ścienna

Lampa stojąca z łącznikiem na kablu

Oświetlenie listwą LED

Zimna/ ciepła woda użytkowa

Odpiły // Piony kanalizacyjne

Piony i przewody wentylacyjne

Wymiarowanie pomieszczeń

Wymiarowanie wyposażenia

Wymiarowanie listw ściennych

Wymiarowanie tapet

Linie przekrojowe

Linie widokowe

Linie pozawidokowe

Linie widokowe mebli i wyposażenia

Linie poza wid. listew maskujących

Linie zasłony/ firany

Lustra, lustra fenickie

Przeszklenia przeziernie

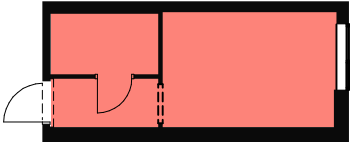
UWAGA

► Ostateczny dobór materiałów kolorystyki oraz komponentów należy skonsultować z inwestorem.

► Podane wymiary mają charakter orientacyjny, przed rozpoczęciem prac należy wykonać obmiar powykonawczy prac budowlanych

► Wizualizacje zawarte w projekcie mają charakter orientacyjny ukazujący dobór materiałów i ogólną koncepcję proj. wnętrz.

KOLOR SUFITU BIAŁY RAL 9016



Temat rysunku:	SCHEMAT ROZRYSU UMEBLOWANIA - RZUT OGÓLNY		Skala: 1:50	Nr rys. 6
Tytuł:	PROJEKT ARANŻACJI APARTAMENTU - ZAKOPANE		Data: IX.2023	
Inwestor:	POLSKIE TATRY S.A.			
Studium:	PROJEKT ARANŻACJI WNĘTRZ			
Branża:	ARCHITEKTURA		PRACOWNIA PROJEKTOWA NIESZABLONOWE STUDIO 34-400 Nowy Targ oś. Gazdy 15, tel. 507061166, 784043816	
Główny projektant:	Mgr inż. arch. Barbara Radoszek - Zakrzyńska inż. arch. Sabina Dyrda			
Projektant:	inż. arch. Karolina Borkowska			